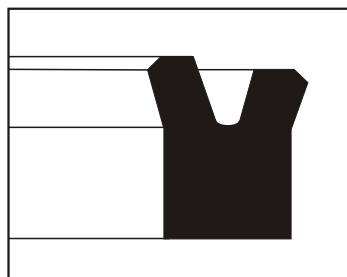
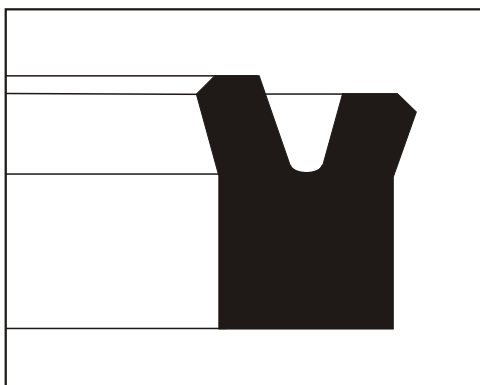
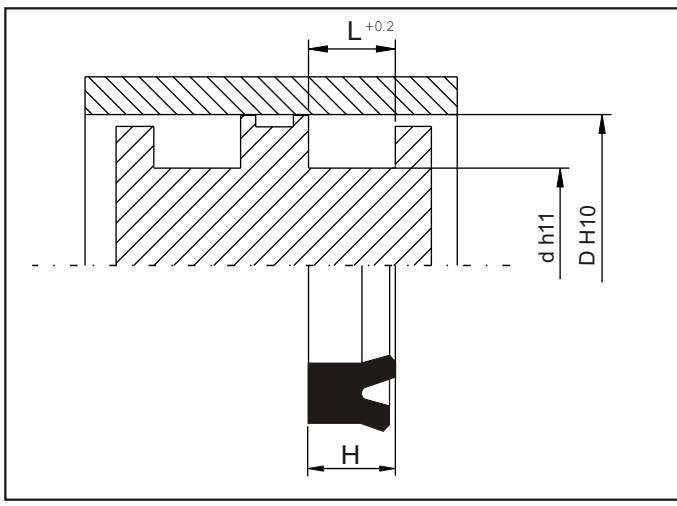




U- CONTA (NBR)
U-CUP (NBR)





Tanım.

Üretim programımızda bulunan bu tip (PB 2) piston sızdırmazlık elemanı olup ; hidrolik silindirlerin piston başlarının sızdırmazlığında kullanılır.

Malzemenin hareketli olan dış kenarı, diğer kenara göre daha kısadır. Bu özellik ; malzemenin yağı içine alma kabiliyetini arttırmakta ve sürtünmeyi de azaltmaktadır.

Definition.

This profile (PB 2) which is in our production program, is mainly used to seal piston heads of hydraulic cylinders.

The active outside edge is shorter than the other edge. This property enhances the efficiency of absorbing the oil and reduces the friction.

Avantajları.

- Kolay monte edilmesi.
- Küçük montaj aralığı.
- Düşük sürtünme özelliği.
- İyi sızdırmazlık özelliği.

Advantages.

- Easy to fit.
- Simple fitting areas.
- Low friction
- Good sealing effect.

Standart Malzemeler.

Sızdırmazlık ringi: NBR

Yüksek sıcaklık ve özel kimyasal ortamlar için FPM olarak da üretimimiz mevcuttur.

Standard Materials.

Sealing ring: NBR

For high temperatures and special chemical mediums can be produced with FPM.

Yüzey Pürüzlülüğü.

	Ra μm	Rt μm
Dinamik Sızdırmazlık Yüzeyi	0.1....0.4	4 max.
Statik Sızdırmazlık Yüzeyi	1.8 max.	10 max.
Yanal Yüzey	3.2 max.	16 max.

Surface Finish.

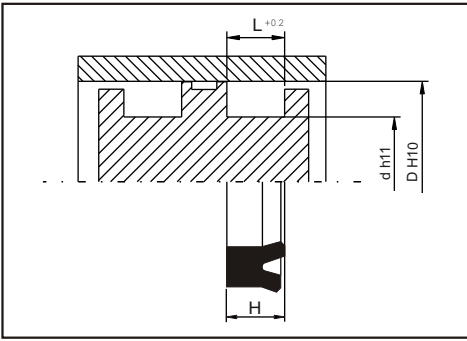
	Ra μm	Rt μm
Dynamic Sealing Surfaces	0.1....0.4	4 max.
Static Sealing Surfaces	1.8 max.	10 max.
Non Sealing Surfaces	3.2 max.	16 max.

Uygulama Aralığı.

Basınç:	≤ 160 bar.
Sıcaklık:	-30.....100 °C.
Kayma Hızı:	$\leq 0,5$ m/sn.

Application Conditions.

Pressure:	≤ 160 bar.
Temperature:	-30.....100 °C.
Sliding Speed:	$\leq 0,5$ m/sn.



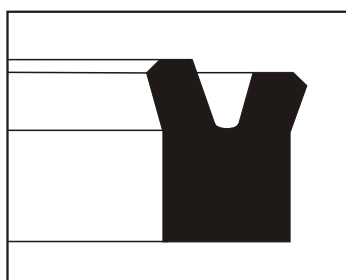
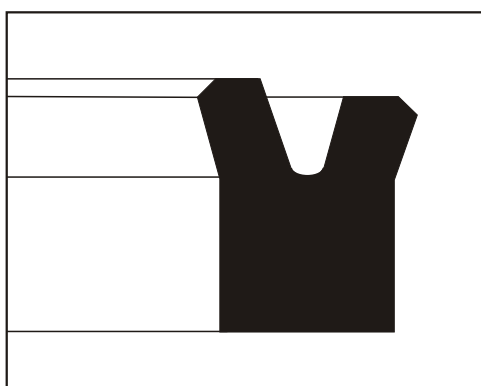
**U-CONTA PB 2 (NBR)
U-CUP PB 2 (NBR)**

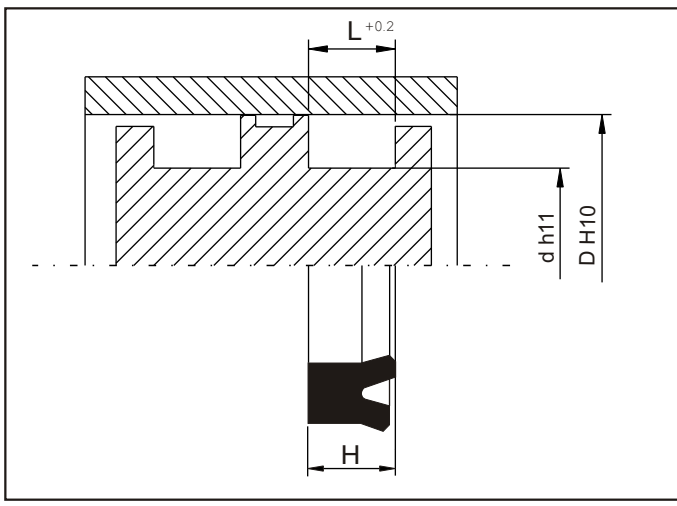
D	d	H	L	REF.NO
12	6	4	4,5	63.00.001
16	10	4	4,5	63.00.002
20	12	5,5	6	63.00.003
25	17	5,5	6	63.00.004
30	22	5,5	6	63.00.005
32	24	5,5	6	63.00.006
35	27	5,5	6	63.00.007
40	30	7	8	63.00.008
45	35	7	8	63.00.009
50	40	7	8	63.00.010
56	46	7	8	63.00.011
60	50	7	8	63.00.012
63	53	7	8	63.00.013
70	60	7	8	63.00.014
80	68	8,5	9,5	63.00.015
90	78	8,5	9,5	63.00.016
100	88	8,5	9,5	63.00.017
110	98	8,5	9,5	63.00.018
115	100	10	11	63.00.019
120	105	10	11	63.00.020
125	110	10	11	63.00.021
140	120	10	11	63.00.022
150	130	14	15	63.00.023
160	140	14	15	63.00.024
180	160	14	15	63.00.025
200	180	14	15	63.00.026
220	200	14	15	63.00.027
250	230	14	15	63.00.028
280	260	14	15	63.00.029
300	280	14	15	63.00.030



polilas[®]

U- CONTA (PU)
U-CUP (PU)





Tanım.

Üretim programımızda bulunan bu tip (PB 2) piston sızdırmazlık elemanı olup ; hidrolik silindirlerin piston başlarının sızdırmazlığında kullanılır.

Malzemenin hareketli olan dış kenarı, diğer kenara göre daha kısadır. Bu özellik ; malzemenin yağı içine alma kabiliyetini arttırmakta ve sürtünmeyi de azaltmaktadır.

Definition.

This profile (PB 2) which is in our production program, is mainly used to seal piston heads of hydraulic cylinders.

The active outside edge is shorter than the other edge. This property enhances the efficiency of absorbing the oil and reduces the friction.

Avantajları.

- Kolay monte edilmesi.
- Küçük montaj aralığı.
- Yüksek akma direnci.
- Yüksek aşınma direnci.

Advantages.

- Easy to fit.
- Simple fitting areas.
- High extrusion resistance.
- High wear resistance.

Standart Malzemeler.

Sızdırmazlık ringi: PU

Standard Materials.

Sealing ring: PU

Yüzey Pürüzlülüğü.

	Ra μm	Rt μm
Dinamik Sızdırmazlık Yüzeyi	0.1....0.4	4 max.
Statik Sızdırmazlık Yüzeyi	1.8 max.	10 max.
Yanal Yüzey	3.2 max.	16 max.

Surface Finish.

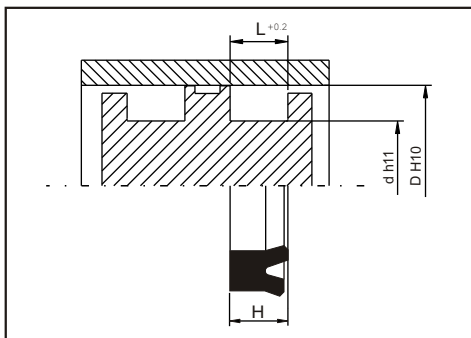
	Ra μm	Rt μm
Dynamic Sealing Surfaces	0.1....0.4	4 max.
Static Sealing Surfaces	1.8 max.	10 max.
Non Sealing Surfaces	3.2 max.	16 max.

Uygulama Aralığı.

Basınç:	≤ 350 bar.
Sıcaklık:	-30.....100 °C.
Kayma Hızı:	$\leq 0,5$ m/sn.

Application Conditions.

Pressure:	≤ 350 bar.
Temperature:	-30.....100 °C.
Sliding Speed:	$\leq 0,5$ m/sn.



U-CONTA PB 2 (PU) U-CUP PB 2 (PU)

D	d	H	L	REF.NO
12	6	4	4,5	63.00.001
16	10	4	4,5	63.00.002
20	12	5,5	6	63.00.003
25	17	5,5	6	63.00.004
30	22	5,5	6	63.00.005
32	24	5,5	6	63.00.006
35	27	5,5	6	63.00.007
40	30	7	8	63.00.008
45	35	7	8	63.00.009
50	40	7	8	63.00.010
56	46	7	8	63.00.011
60	50	7	8	63.00.012
63	53	7	8	63.00.013
70	60	7	8	63.00.014
80	68	8,5	9,5	63.00.015
90	78	8,5	9,5	63.00.016
100	88	8,5	9,5	63.00.017
110	98	8,5	9,5	63.00.018
115	100	10	11	63.00.019
120	105	10	11	63.00.020
125	110	10	11	63.00.021
140	120	10	11	63.00.022
150	130	14	15	63.00.023
160	140	14	15	63.00.024
180	160	14	15	63.00.025
200	180	14	15	63.00.026
220	200	14	15	63.00.027
250	230	14	15	63.00.028
280	260	14	15	63.00.029
300	280	14	15	63.00.030